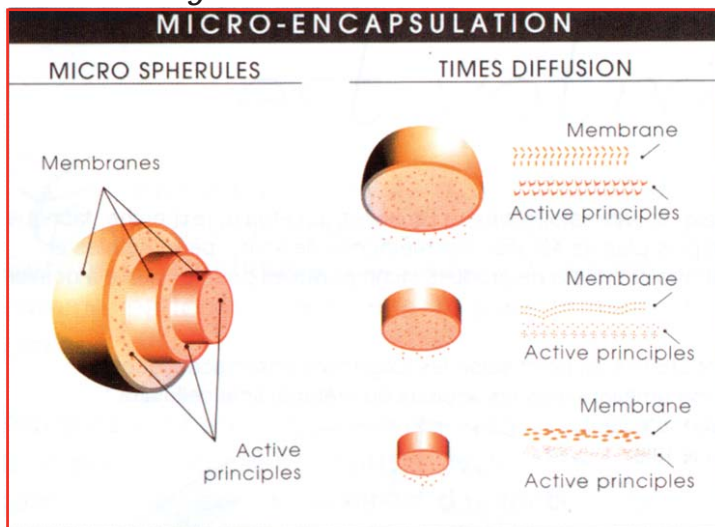
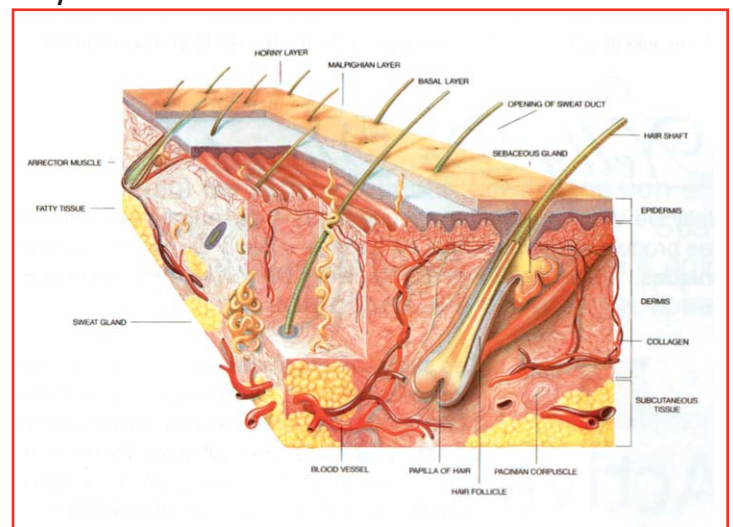


Pourquoi choisir **PHYSIODERMIE**?

La technologie MEIMA



La peau



Parce que c'est le résultat qui compte!

La vitalité de votre peau et sa capacité à conserver sa jeunesse dépend de l'équilibre entre les cellules de la peau et les composantes de sa structure. La peau est constamment sujette aux assauts du temps.

- La technologie MEIMA:
Une technologie avancée de diffusion programmée des ingrédients.
- Ingrédients naturels de qualité.
- Huiles essentielles et extraits végétaux sélectionnés.
- Recommandés par d'éminents chirurgiens esthétiques et dermatologues.
- Testé sous contrôle dermatologique, aucune réaction allergique.
- Traitements et produits personnalisés.

Votre prescription

ROSACÉE (PEAU SENSIBLE)

- Lait de Toilette Équilibrant
- Compensateur Acide
- Bio-Gommage (*une fois par semaine*)
 - Matin:** Émulsion Anti-Rougeurs
 - Soir:** Crème Peau Sensible et Bioarôme Anti-Rougeurs (5 gouttes)
- Masque Stabilisant

ACNÉ ROSACÉE

- Lait d'Hygiène Corporel SL
- Compensateur Acide
- Bio-Gommage (*deux fois par semaine*)
 - Matin:** Micro-Gel Anti-Rougeurs + Emulsion Anti-Rougeurs
 - Soir:** Micro-Gel Anti-Rougeurs
- Masque Purifiant

ACNÉ (PEAU IMPURE)

- Lait d'Hygiène Corporel NB
- Compensateur Acide
- Bio-Gommage
 - Matin:** Actinyl #1 (*pas de soleil*) - Actinyl #2
 - Soir:** Actinyl #1 - Actinyl #2
- Masque Purifiant

PEAU MIXTE / POINTS NOIRS

- Lait d'Hygiène Corporel NB
- Compensateur Acide
- Bio-Gommage (*deux fois par semaine*)
 - Matin:** La Crème Purifiante et Bioarôme Anti-impureté (5 gouttes)
 - Soir:** La Crème Purifiante et Bioarôme Anti-impureté (5 gouttes)
- Masque Purifiant

PEAU SÈCHE

- Lait de Toilette Équilibrant
- Compensateur Acide
- Bio-Gommage
 - Matin/Soir:** Crème Peau Sèche
- Masque Stabilisant

PEAU GRASSE

- Lait d'Hygiène Corporel NB
- Compensateur Acide
- Bio-Gommage (*deux fois par semaine*)
 - Matin:** Crème Peau Grasse et Bioarôme Peau Grasse (5 gouttes)
 - Soir:** Crème Peau Grasse et Bioarôme Peau Grasse (5 gouttes)
- Masque Purifiant

PEAU DÉSHYDRATÉE

- Lait de Toilette Équilibrant
- Compensateur Acide
- Bio-Gommage
 - Matin:** Émulsion Hydro-Contrôl et Bioarôme Revitalisant (5 gouttes)
 - Soir:** Émulsion Hydro-Contrôl et Bioarôme Revitalisant (5 gouttes)
- Masque Stabilisant

HYPERPIGMENTATION / TACHES PIGMENTAIRES (MELASMA)

- Lait de Toilette Équilibrant
- Compensateur Acide
- Bio-Gommage (*tous les jours, localement*)
 - Matin:** Émulsion Anti-Tache
 - Soir:** Serum Action Blancheur (*localement*) + Émulsion Anti-Tache
- Masque Éclaircissant

ANTI-RIDES

- Lait de Toilette Équilibrant
- Compensateur Acide
- Bio-Gommage
 - Matin:** Crème Anti-Rides et Bioarôme Revitalisant (5 gouttes)
 - Soir:** Crème Anti-Rides et Bioarôme Revitalisant (5 gouttes)
- Masque Tonifiant

CHRONO ANTI-ÂGE

- Soin Revitalisant intensif
- Fluide Action Globale Multirégénérant Corps
- Sérum Action Globale Contour des Yeux

Nouveau!

TRAITEMENT BLANCHISSANT

- Lait Démaquillant Éclaircissant
- Lotion Démaquillante Éclaircissante
- Bio-Gommage (*tous les jours*)
 - Matin:** Crème de Jour Blancheur
 - Soir:** Serum Action Blancheur (5 gouttes) et Crème Traitante Blancheur
- Masque Éclaircissant

SOIN CONTOUR DES YEUX

- Lait de Toilette Équilibrant
- Compensateur Acide
- Bio-Gommage
- Micro Gel Contour des Yeux, et ajouter le bioarôme approprié:
 - Rides profondes: Bioarôme Revitalisant (2-3 gouttes)
 - Cernes: Bioarôme Normalisant (2-3 gouttes)
 - Paupières gonflées: Bioarôme Décongestionnant (2-3 gouttes)
- Masque Stabilisant

VARICOSTÉS / JAMBES LOURDES

- Complexe Essentiel Jambes (*Vapo*)
- Physiobain Régularisant (*2-3 fois par semaine*)

CELLULITE (AMINCISSANT)

- Physiobain Modelant (*2-3 fois par semaine*)
- Bioarôme Modelant (20 gouttes)
- Gel Modelant Minceur (*localement*)

VERGÉTURES

- Bio-Gommage Corps (*tous les jours*)
- Huile régénérante (*matin et soir localement*)
- Vergetyl (*matin et soir localement*)

MAINS

- Jeunesse des Mains (*Soin quotidien*)